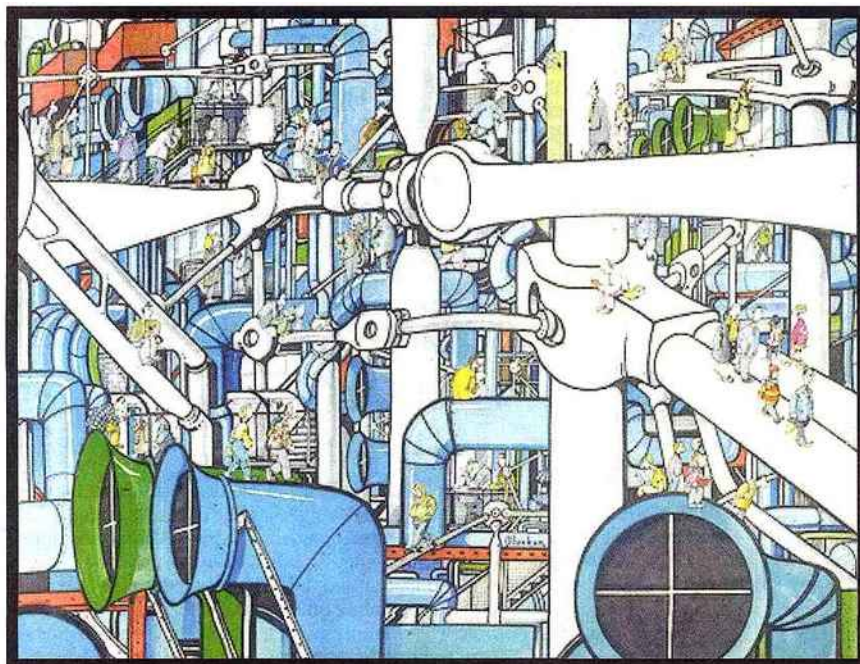


ARTS VISUELS

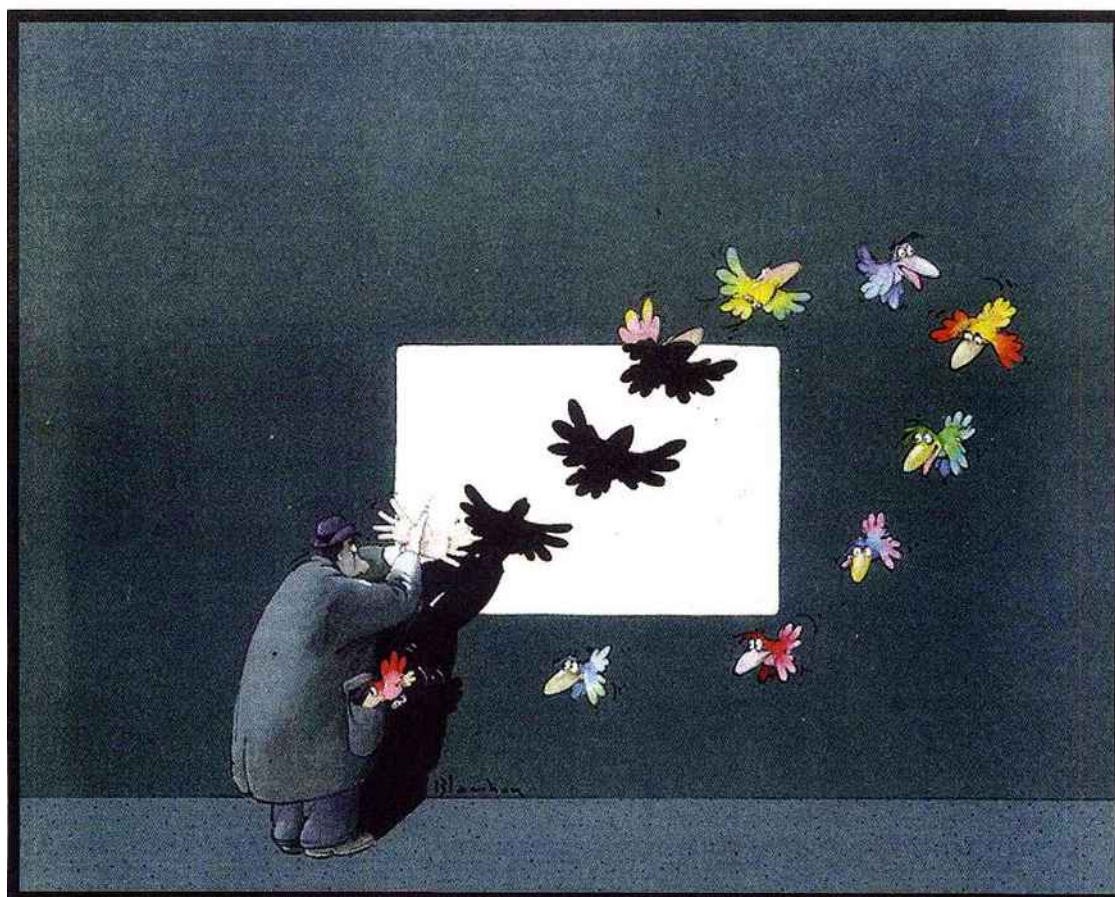


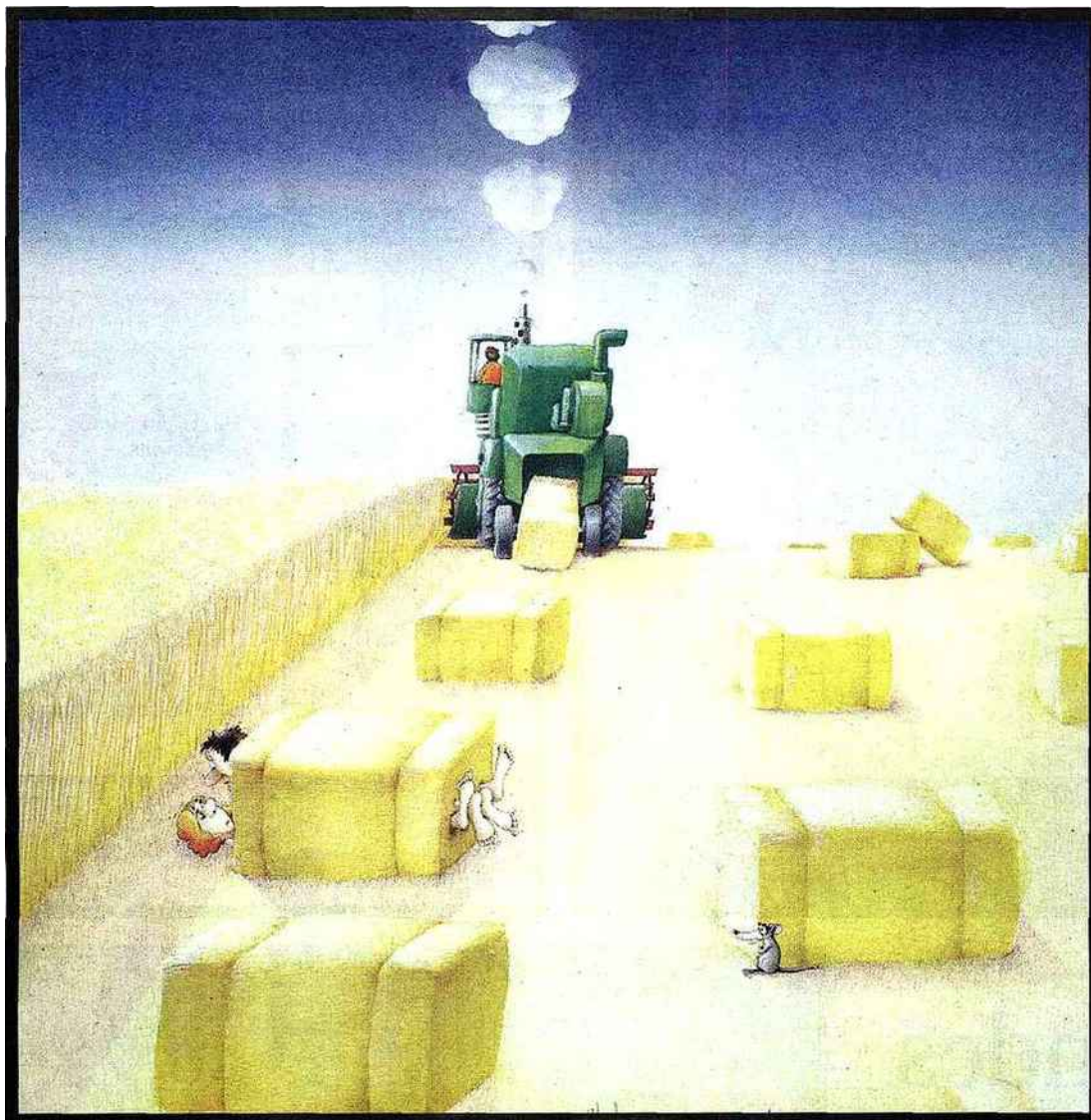
Roger Blachon fût d'abord professeur de dessins avant de devenir illustrateur de livres pour Gallimard et Denoel, entre autres. En 1985, *L'Equipe Magazine* lui propose de croquer la vie sportive. Sa collaboration avec l'hebdomadaire, pour lequel il a fourni pendant vingt ans un dessin sportif humoristique chaque samedi, popularisera son œuvre.

La Fondation Regards de Provence rend hommage au grand dessinateur et illustrateur qu'il fut, en révélant ses mondes onirique, poétique, naturaliste, vinicole, érotique, sportif et éclectique qui témoignent de son immense talent de coloriste et de son grand art de la mise en page aux traits vifs.

Cette double-exposition rassemble plus de 150 dessins évoquant les différents mondes de Blachon et illustre chaque thématique par une série de maximes et pensées écrites par l'artiste.

Un ouvrage, *Blachon - Ses mondes*, est édité par l'association Regards de Provence. Une préface du comique Bernard Azimut, ami de Blachon, introduit la rétrospective du dessinateur. Prix : 35 €. ■

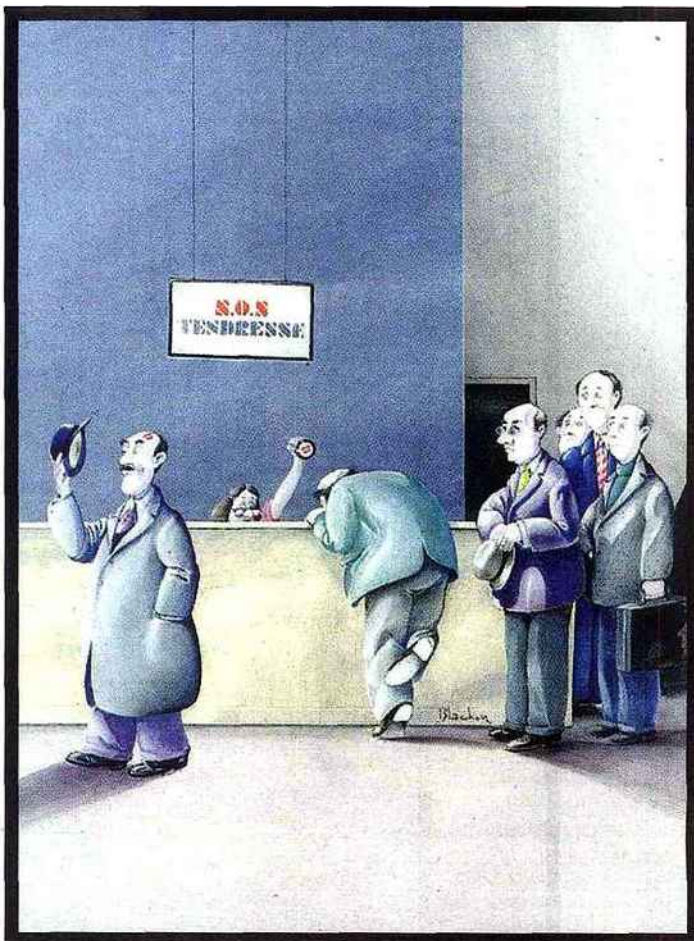
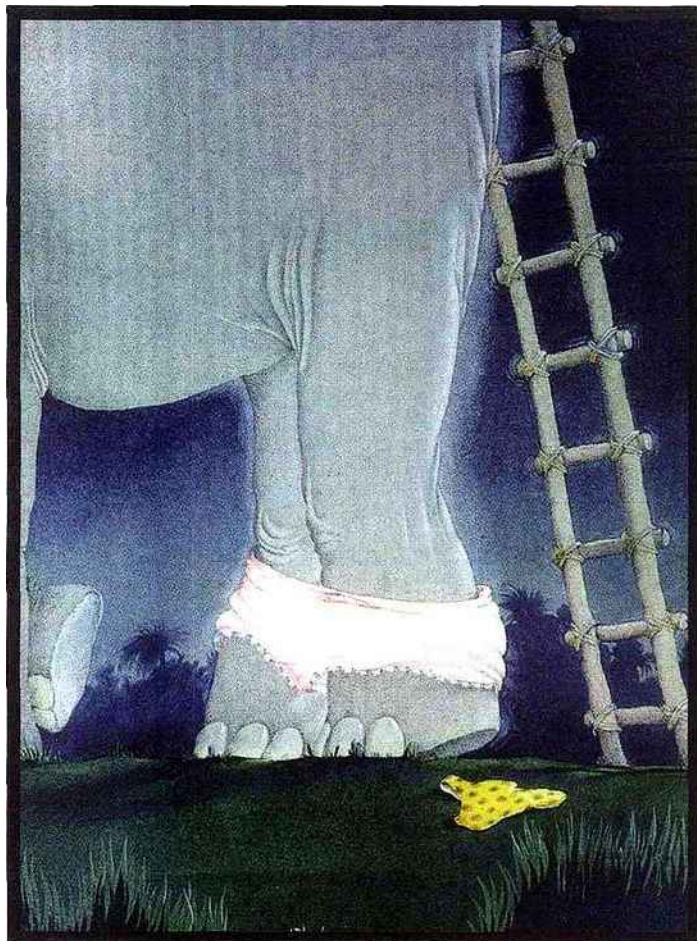




UNE EXPOSITION AU PALAIS DES ARTS ET À L'ESPACE CULTURE

Les mondes de Blachon

La fondation Regards de Provence rend hommage à l'illustrateur et dessinateur Roger Blachon en proposant plus de 150 dessins et pensées de l'artiste, du 17 juin au 9 octobre.



Les mondes de Blachon

(suite)



MAXIMES ET PENSÉES

● Son Monde Onirique

"Ça sert à rien d'être beau si ça sert à rien."

"Si l'on doit employer la force pour faire valoir ses idées cela veut dire que les idées manquent de force."

"Chaque individu est une espèce en voie de disparition, je suis à moi tout seul une espèce en voie d'extinction."

"La vie n'a d'intérêt que si elle est vécue."

● Son Monde Naturaliste

"Je déteste le monde en général, mais j'adore plein de choses en particulier."

"On a vu des chasseurs amoureux de la nature, mais jamais la nature amoureuse des chasseurs."

● Son Monde Vinicole

"Il y a plus de vérité dans la bouche d'un homme saoul que dans celle d'un menteur."

"Vini - buvi - vidi - vessie."

● Son Monde Erotique

"Quand Dieu créa l'homme, il eut un mouvement de recul - il se dit qu'il venait de faire une grosse bêtise, hésita un moment puis voyant que le mâle était fait-il continua à déconner, il fit la femelle."

● Son Monde Sportif

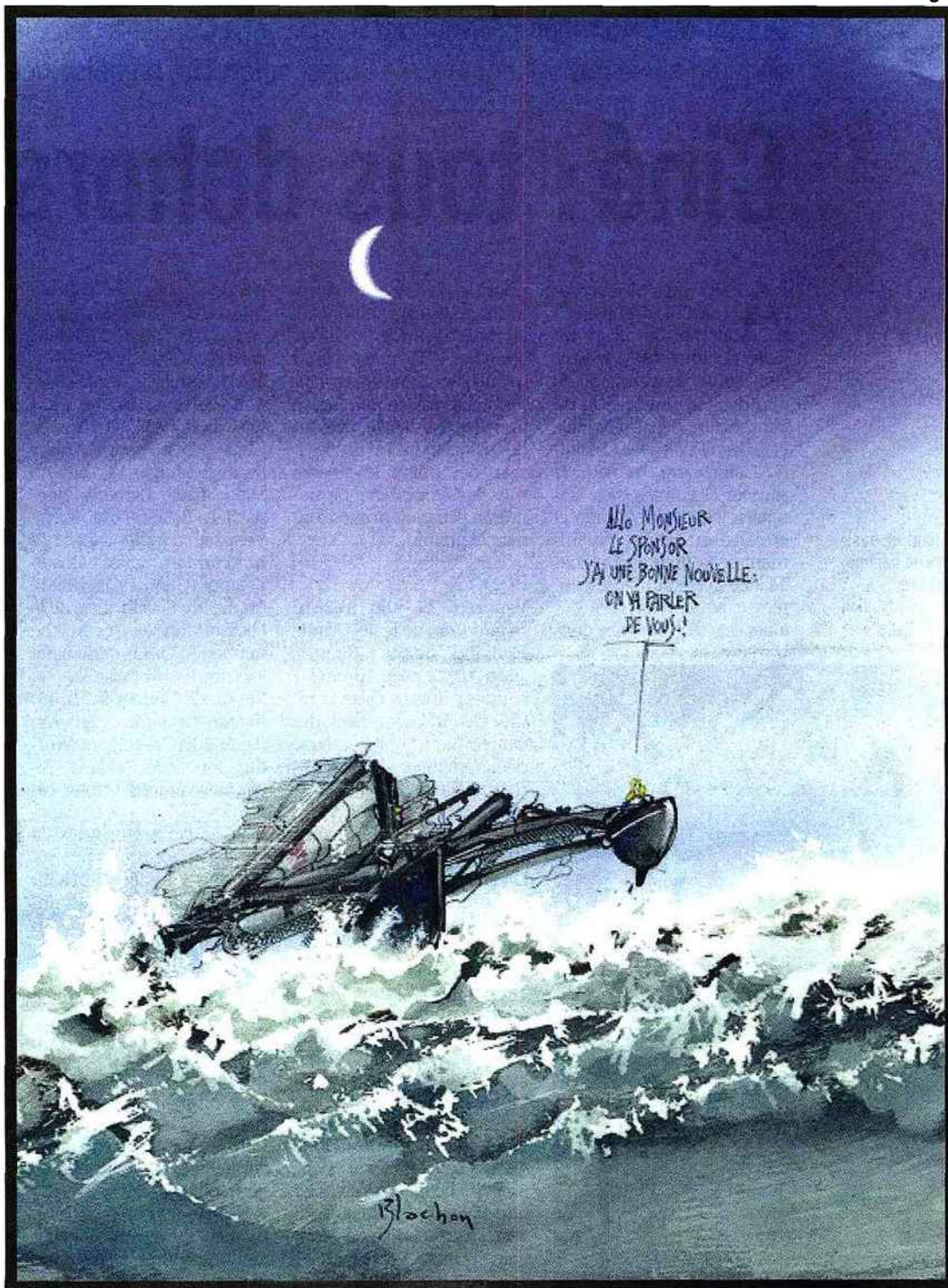
"Les journalistes sportifs sont des marchands de superlatifs."

"Le sport m'inspire profondément, quand j'écris j'expire lentement."

● Son Monde Eclectique

"L'artiste peintre peut se permettre de ne pas être un intellectuel. Son œuvre y gagne souvent en clarté..."

"Loin d'être con ça ne veut pas dire près d'être intelligent."



PRATIQUE

Exposition à voir, du 17 juin au 9 octobre, sur deux lieux:

● 120 dessins sont exposés au Palais des Arts, 1, place Carli (1^{er}), tous les jours de 10 h à 18 h. Tarif normal: 5 €. Présentation succincte de l'exposition le samedi et dimanche à 10 h 30.

● 30 dessins sont exposés à L'Espace Culture, 42, La Canebière (1^{er}), du lundi au samedi de 10 h à 18 h 45 et en août de 14 h à 18 h 45. Entrée gratuite.